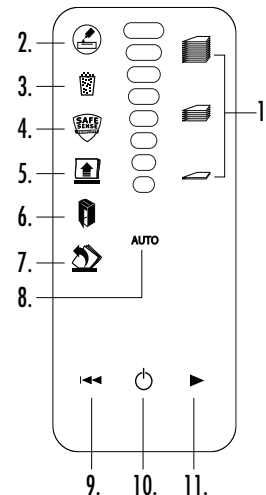


**TLAČÍTKO**

- |  |   |
|--|---|
| A. Technologie SafeSense®  | L. Řídicí panel   |
| B. Otvor pro papír   | 1. Indikátor kapacity listů   |
| C. Otvor pro CD disky, kreditní karty a poštovní reklamní letáky | 2. Indikátor nízké hladiny oleje (červený) <i>pouze 425Ci a 485Ci</i> |
| D. Dvířka  | 3. Plná nádoba (červená)  |
| E. Kolečka   | 4. SafeSense® (žlutá)   |
| F. Viz bezpečnostní pokyny                                       | 5. Vyjmout papír (červená)  |
| G. Vypněte hlavní vypínač  | 6. Otevřená dvířka (červená)  |
| ○ 1. VYPNUTO   | 7. Přímé podávání (červená)   |
| I 2. ZAPNUTO   | 8. Tlačítko Automaticky   |
| H. Nádržka na olej <i>pouze 425Ci a 485Ci</i>                    | 9. Zpětný chod  |
| I. Vypouštěcí zátka na olej (vnitřní) <i>pouze 425Ci a 485Ci</i> | 10. ZAPNUTO/VYPNUTO (modrá)   |
| J. Košík   | 11. Dopředu   |
| K. Táček s příslušenstvím  |   |



**TECHNICKÉ ÚDAJE**

**Skartuje:** Papír, 132sloupcový spojité formulář, plastové kreditní karty, CD/DVD disky, sešivací drátky, malé sponky na papír a poštovní reklamní letáky

**Nepoužívejte pro:** samolepicí štítky, průsvitné fólie, noviny, karton, velké sponky na papír, laminátové materiály, rentgenové snímky nebo plastické materiály kromě výše uvedených materiálů

**Velikost skartovaného papíru:**

Příčný řez (425Ci, 485Ci) ..... 4 mm x 30 mm  
 Podélný řez (425i, 485i) ..... 5,8 mm






**Maximum:**

Listů současně na průchod, 80g papír (příčný řez) ..... 30\*  
 Listů současně na průchod, 70g papír (příčný řez) ..... 32\*  
 Listů současně na průchod, 80g papír (Podélný řez) ..... 38\*  
 Listů současně na průchod, 70g papír (Podélný řez) ..... 40\*  
 CD disky/karty na průchod ..... 1\*  
 Šířka otvoru pro papír (485Ci, 485i) ..... 407 mm  
 Šířka otvoru pro papír (425Ci, 425i) ..... 305 mm

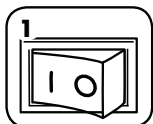
\*Papír o gramáži a formátu A4, při 220 - 240 V, 50/60 Hz, 6A; těžší papír, vlhkost nebo jiné než nominální napětí může snížit kapacitu. Maximální denní doporučená dávka: 11 000 (425Ci/485Ci) / 10 000 (425i/485i) listů za den, 500 kreditních karet; 50 CD.

Skartovače Fellowes SafeSense® jsou určeny k používání v prostředí kanceláří s teplotami 10 – 26 stupňů Celsia a s relativní vlhkostí 40 – 80%.

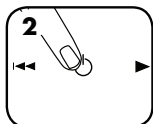
**UPOZORNĚNÍ: DŮLEŽITÉ - BEZPEČNOSTNÍ - POKYNY — Přečtěte si je před použitím!**

-  Informace o požadavcích na provoz, údržbu a servis naleznete v příručce k použití. Dříve, než začnete skartovací stroj používat, přečtěte si celý návod k použití.
-  Udržujte mimo dosah dětí a domácích zvířat. Nevkládejte ruce do otvoru pro papír. Nepoužívejte-li zařízení, vždy je vypněte nebo odpojte od sítě.
-  Chraňte otvory zařízení před vstupem cizích předmětů – rukavic, bižuterie, oděvu, vlasů atd. Pokud se nějaký předmět dostane do horního otvoru, přepněte na Zpětný chod (←) k uvolnění předmětu.
-  **NEPOUŽÍVEJTE** na skartovací zařízení ani v jeho blízkosti přípravky obsahující aerosoly či maziva na bázi ropy nebo aerosolů. **NEPOUŽÍVEJTE NA SKARTOVACÍ ZAŘÍZENÍ "STLAČENÝ VZDUCH V PLECHOVCE NA ČISTĚNÍ TĚŽKO PŘÍSTUPNÝCH MÍST".** Páry z hnací náplni a maziva na bázi ropy se mohou vznítit a způsobit těžká zranění
-  Zařízení nepoužívejte, pokud je poškozené nebo vadné. Nerozebírejte skartovač. Zařízení neumísťujte blízko zdroje tepla nebo vody.
- Tento skartovač má hlavní vypínač (G), který musí být v poloze ZAPNUTO (I), aby skartovač běžel. V případě nouze přepněte tento vypínač do polohy VYPNUTO (O). Tím se skartovač okamžitě zastaví.
- Nedotýkejte se odkrytých ostří pod hlavou skartovacího stroje.
- Pro karty používejte pouze určený otvor. Nepřibližujte prsty k otvoru pro CD disky.
- Do otvoru pro papír nevkládejte cizí předměty.
- Skartovací stroj musí být zapojen do řádně uzemněné zásuvky s napětím a proudem určeným na typovém štítku. Uzemněná zásuvka musí být nainstalována poblíž zařízení a musí být snadno přístupná. S tímto výrobkem nepoužívejte konvertory energie, transformátory ani prodlužovací šňůry.
- NEBEZPEČÍ POŽÁRU – NEPOUŽÍVEJTE** ke skartování pozdravných kartiček s chipy nebo bateriemi.
- Pouze pro použití v interiéru.
- Odpojte drtič Před čištěním nebo opravou.

## ZÁKLADNÍ FUNKCE SKARTOVACÍHO STROJE



1 Zapojte skartovačku do sítě a přepněte hlavní vypínač do polohy ZAPNUTO (I)



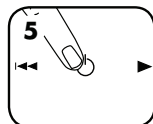
2 Stiskněte (⏻) ZAPNUTO k aktivaci (modrá)



3 Zasuňte papír do otvoru pro papír a uvolněte



4 Zasuňte CD disk, kreditní kartu nebo poštovní reklamní leták do určeného otvoru a pusťte ho



5 Přepněte do polohy Off [Vypnuto] (⏻) nebo skartovač přejde automaticky do režimu klidu po 2 minutách nečinnosti

## POKROČILÉ FUNKCE VÝROBKU



**100% JAM PROOF**

**Ochrana před uvíznutím**  
Zabraňuje uvíznutí papíru a posiluje skartování obtížného materiálu



**AUTO OIL**

**Automatické mazání**  
Automaticky maže ostří, aby se zvýšil výkon a prodloužila životnost skartovacího stroje



**SAFESENSE TECHNOLOGY®**

**Technologie SafeSense®**  
Zastaví proces skartování, jakmile se ruce dotknou otvoru pro papír



**ENERGY SAVINGS SYSTEM™**

**Systém úspory energie**  
Časově 100% optimální energetická účinnost – při provozu i mimo něj



**100% JAM PROOF PROVOZ SYSTÉMU ODOLNÉMU PROTI UVÍZNUTÍ PAPÍRU\***

Zabraňuje uvíznutí papíru a posiluje skartování obtížného materiálu.

1 Pokroková zábrana uvíznutí materiálu - elektronicky měří tloušťku papíru, aby se předešlo jeho uvíznutí:

2 Vyměňte několik listů tak, aby indikátor ukazoval pod červenou.

3 Pokračujte ve skartaci 100% chráněné před uvíznutím materiálu



Až k ČERVENÉ: Bylo vloženo příliš mnoho listů.


Až ke ŽLUTÉ: Je optimalizována produktivita.

Až k ZELENÉ: Lze přidat další listy.

Dojde-li k chybnému vložení materiálu:

Všechny indikátory se rozsvítí a skartovací stroj se zastaví na dobu 3 - 6 sekund

Počkejte, až po automatické opravě problému přestane indikátor blikat. Bude pokračovat normální skartovací provoz.

Pokud se po zpětném chodu papíru rozsvítí , stiskněte tlačítko „Reverse“ a odstraňte papír. Obnoví se normální skartovací provoz.

## PŘÍMÉ PODÁVÁNÍ



Rozsvítí-li se indikátor přímého podávání, odstraňte papír a zaveďte jej přímo do skartovačky.

**\*Když bude skartovačka používána podle příručky uživatele, je zde 100 % jistota, že papír neuvízne**

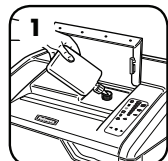


## AUTO OIL PROVOZ AUTOMATICKÉHO MAZÁNÍ AUTO OIL™

Automatické mazání Automaticky maže ostří, aby se zvýšil výkon a prodloužila životnost skartovacího stroje.

(Systém automatického mazání je pouze v modelech s příčným řezem - 425Ci a 485Ci.)

### NASTAVENÍ A TESTOVÁNÍ

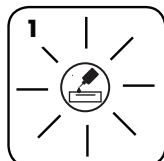


1 Před použitím naplňte nádobu na olej 355 ml oleje pro skartovač (Fellowes č. 35250)

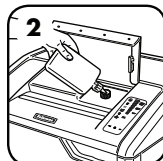


2 K manuálnímu promazání stroje současně stiskněte a podržte 3 vteřiny tlačítka AUTO a Forward [Vpřed]

### DOPLNĚNÍ OLEJE



1 Když bude zapotřebí doplnit nádržku, rozsvítí se kontrolka nízké hladiny oleje



2 Pro zachování výkonnosti skartovače naplňte nádobku na olej až do objemu 355 ml oleje do skartovače (Fellowes č. 35250)



3 Jakmile se nádobka doplní, obnoví se automatické mazání

## POKROČILÉ FUNKCE VÝROBKU

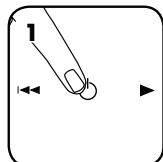


### SAFESENSE TECHNOLOGY®

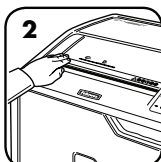
#### SAFESENSE® - PROVOZ TECHNOLOGIE

Okamžitě zastaví skartování, pokud se ruka dotkne otvoru pro papír.

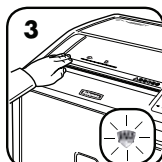
#### NASTAVENÍ A TESTOVÁNÍ



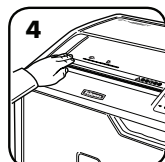
Zapněte (☑) drtič, aby se zapnula technologie SafeSense®



Dotkněte se oblasti testu a vyčkejte, až se rozsvítí indikátor SafeSense®



Technologie SafeSense® je zapnutá a funguje správně



Pokud budete mít ruku v oblasti SafeSense® po dobu delší než 3 sekundy, skartovací zařízení se vypne

Další informace o pokročilých funkcích produktu Fellowes, najdete na stránce [www.fellowes.com](http://www.fellowes.com)



### ENERGY SAVINGS SYSTEM™

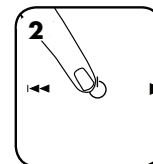
Časově 100% optimální energetická účinnost – při provozu i mimo něj.

- Šetří energii čtyřmi způsoby: energeticky úsporná elektronika, prevence uvíznutí papíru, pohotovostní režim a režim spánku.
- Režim spánku vypne skartovací stroj po 2 minutách nečinnosti.

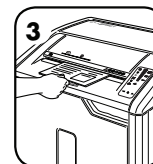
#### POKUD JE STROJ V REŽIMU KLIDU



V režimu klidu



Dotykem na řídicím panelu vystoupí stroj z režimu klidu



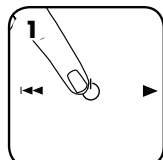
nebo vložte papír

## ÚDRŽBA VÝROBKU

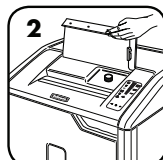
### ČIŠTĚNÍ INFRAČERVENÝCH SENZORŮ AUTOMATICKÉHO SPUŠTĚNÍ

Senzory detekce papíru jsou zkonstruovány pro provoz bez údržby. V ojedinělých případech však může tyto senzory zablokovat papírový prach, což způsobí, že stroj poběží, i když v něm není žádný papír. (Oba senzory na detekci papíru se nacházejí uprostřed otvoru pro papír).

#### POSTUP ČIŠTĚNÍ SENZORŮ



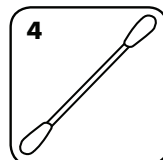
Vypněte skartovačku a odpojte ji ze zásuvky



Zvedněte chlopu na CD



Najděte infračervený senzor pro automatické spuštění.



Namočte vatičku do čistého lihu



S použitím vatičky setřete nanos nečistoty ze senzorů pro zjišťování papíru

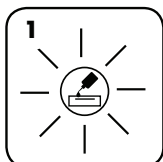


### AUTO OIL Automatické mazání - AUTO OIL™

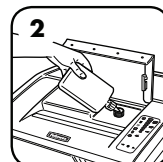
Automaticky maže ostří, aby se zvýšil výkon a prodloužila životnost skartovačky.

(Systém automatického mazání je pouze v modelech s příčným řezem - 425Ci a 485Ci.)

#### DOPLNĚNÍ OLEJE



Když bude zapotřebí doplnit nádržku, rozsvítí se kontrolka nízkého stavu oleje



Pro zachování výkonnosti skartovače naplňte nádobku na olej až do objemu 355 ml oleje 355 ml oleje do skartovače (Fellowes č. 35250)



Jakmile se nádobka doplní, obnoví se automatické mazání

- Abyste zajistili nejvyšší výkon, vyžadují všechna řezací ostří promazání. Nedostatečné promazání se může projevovat sníženou kapacitou skartovaných listů, nepříjemným hlukem při skartování a nakonec i zastavením přístroje. Pro optimální výkon doporučujeme, abyste doplnili nádržku na olej Auto Oil™ podle pokynů.
- Pokud se skartovačka převáží, je třeba olej vypustit. Otevřete dvířka skříňky a vyjměte nádobku, čímž získáte přístup k vypouštěcí zátku na olej. Podrže pod vyplachovacím otvorem příhodnou nádobku, vytáhněte zátku a nechte olej vytéci. Vraťte zátku na místo.

## ODSTRAŇOVÁNÍ PORUCH



Indikátor nízké hladiny oleje: Pokud se rozsvítí, ve skartovačce došel olej a je třeba jej doplnit. Informace o doplňování oleje naleznete v oddílu Údržba výrobku. Pro optimální výkon používejte olej Fellowes (35250). Funkce automatického mazání \*Auto Oil™ je zavedena pouze u modelů s příčným řezáním – 425Ci a 485Ci.



Indikátor plné nádoby: Pokud se rozsvítí, je nádoba na odpad plná a je třeba ji vyprázdnit. Používejte pytel na odpad Fellowes 3605801.



Indikátor SafeSense®: Pokud jsou ruce příliš blízko otvoru pro papír, indikátor SafeSense® se rozsvítí a skartovačka se zastaví. Pokud je funkce SafeSense® aktivní po dobu 3 vteřin, skartovačka se automaticky vypne a uživatel musí k dalšímu skartování stisknout vypínač na řídicím panelu.



Indikátor vyjmutí papíru: Pokud se rozsvítí, stiskněte tlačítko zpětného chodu (←) a vyjměte papír. Snižte množství papíru na přijatelný počet a znovu listy zaveďte do otvoru pro papír



Indikátor otevřených dvířek: Pokud jsou dvířka otevřená, skartovačka nepoběží. Pokud se rozsvítí, zavřete dvířka a pokračujte ve skartování.



Indikátor přímého podávání: Pokud se rozsvítí, odstraňte papír a zaveďte jej přímo do otvoru pro papír.

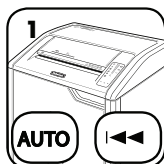


### 100% SYSTÉM PROTI UVÍZNUTÍ PAPIŘU\*

JAM PROOF

Zabraňuje uvíznutí papíru a posiluje skartování obtížného materiálu.

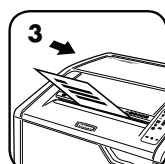
#### VYPNUTÍ FUNKCE



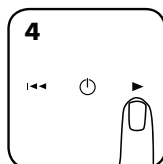
Když se rozhodnete vypnout systém, stiskněte a podržte zároveň tlačítko automatického chodu a zpětného chodu (←)



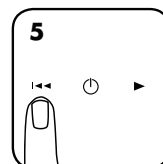
Jakmile je funkce vypnutá, modrá kontrolka automatického provozu už nebude svítit (Pro opětném zapnutí zopakujte krok 1)



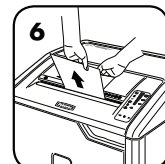
Při dezaktivaci systému může pokračovat skartace, ovšem může dojít k uvíznutí papíru vzhledem k mnoha listům a rozsvítí se ikona Odstranit papír (📄)



Dojte-li k uvíznutí, stiskněte a podržte tlačítko dopředného chodu (→) do té doby, než dokument projde celý skartovačem



Pokud neprojde, stiskněte krátce tlačítko zpětného chodu (←) (zopakujte kroky 4 až 5, než dojde k úplné skartaci dokumentu)



Pokud se pomocí kroků 4 a 5 uvíznutí nevyřeší, vytlačte papír zpětným chodem ven, vyjměte několik listů a zbytek znovu zaveďte

**\*Když bude skartovačka používána podle příručky uživatele, je zde 100 % jistota, že papír neuvízne**

## OMEZENÁ ZÁRUKA NA VÝROBEK

OMEZENÁ ZÁRUKA Společnost Fellowes, Inc. („Fellowes“) zaručuje, že součástky stroje budou prosta všech vad materiálu a provedení po dobu 2 let od data nákupu původním spotřebitelem a na stejnou dobu poskytuje servis a technickou podporu. OMEZENÁ ZÁRUKA Společnost Fellowes, Inc. („Fellowes“) zaručuje, že řezací ostří stroje budou prosta všech vad materiálu a provedení po dobu 20 let od data nákupu původním spotřebitelem. Pokud se v průběhu záruční doby kterákoli část ukáže jako vadná, vaše jediná a výlučná forma nápravy bude oprava nebo výměna vadné části podle volby a na náklady společnosti Fellowes. Tato záruka se nevztahuje na případy zneužití zařízení, jeho chybného provozu, nedodržení norem pro jeho používání, provoz skartovacího stroje s nesprávným napětím (jiným než je uvedeno na štítku) nebo neautorizované

opravy. Společnost Fellowes si vyhrazuje právo účtovat zákazníkům dodatečné náklady spojené s dodávkou náhradních dílů nebo servisu mimo zemi, v níž autorizovaný prodejce původně zařízení prodal. JAKÁKOLI PŘEDPOKLÁDANÁ ZÁRUKA, VČETNĚ ZÁRUKY PRODEJNOSTI NEBO VHODNOSTI PRO URČITÝ ÚČEL, JE TÍMTO ČASOVĚ OMEZENÁ NA VÝŠE UVEDENOU ZÁRUČNÍ DOBU. V žádném případě není společnost Fellowes zodpovědná za případné následné nebo náhodné škody přisuzované tomuto produktu. Tato záruka vám přiznává určená zákonná práva. Doba trvání, náležitosti a podmínky týkající se této záruky platí celosvětově, kromě případů, kde místní zákony ukládají odlišná omezení, výhrady nebo podmínky. Se žádostí o další podrobnosti nebo o servis v rámci této záruky se obraťte přímo na nás nebo na svého prodejce.